

2023年5月版

レブラミド®を服用される方へ

ろほうせい しゅ へんえんたい しゅ
濾胞性リンパ腫(FL)及び辺縁帯リンパ腫(MZL)の

治療日記

監修 前田 嘉信

岡山大学大学院医歯薬学総合研究科
血液・腫瘍・呼吸器内科学 教授
岡山大学病院 病院長



使用開始日

年

月

日(

冊目)

ブリストル・マイヤーズ スクイブ 株式会社



目次

はじめに	3
レブラミド®治療を始めるにあたって	4
レブラミド®のはたらき	5
レブラミド®の飲み方と注意点	6
レブラミド®治療の主な副作用	8
プロフィール	10
濾胞性リンパ腫・辺縁帯リンパ腫の治療の記録	11
レブラミド®治療日記 記入例	12
レブラミド®治療日記	14
検査結果の記録	38

◎はじめに



この「濾胞性リンパ腫・辺縁帯リンパ腫の治療日記」は、レブラミド[®]を服用される患者さんが、服用状況、体調の変化、検査結果の経過などを記録するための冊子です。

●レブラミド[®]は、 ヒトで催奇形性を示すサリドマイドによく似たお薬です。

レブラミド[®]は、お腹の赤ちゃん(胎児)に障害を起こす可能性があります。生まれてくる赤ちゃんに被害を及ぼすことがないように、「レブメイト[®]」と呼ばれる適正管理手順が定められています。

詳しくは、レブメイト[®]ホームページをご覧ください。

<https://www.revmate-japan.jp/patient/>

二次元コードはこちら



●正しく服用するために、本冊子をご活用ください。

治療の状況を記録することは、レブラミド[®]を正しく服用いただくこと、レブラミド[®]を適切に管理いただくこと、また、患者さん自身が、自分の状態を把握できることにつながります。

本冊子に治療の状況を記録し、通院の際に持参して、主治医とのコミュニケーションにお役立てください。

○レブラミド[®]治療を始めるにあたって

レブラミド[®]治療が対象となる方

濾胞性リンパ腫・辺縁帯リンパ腫で治療が必要な方が対象となります。

レブラミド[®]治療が受けられない方

以下の患者さんはレブラミド[®]治療を受けることができません。

- 妊婦、妊娠している可能性のある女性
- レブラミド[®]の適正管理手順を守れない方
- レブラミド[®]の成分にアレルギーのある方

レブラミド[®]治療に際して注意が必要な方

レブラミド[®]治療により、副作用があらわれやすかったり、その程度が強くなるなどの危険性があるため、以下の患者さんはレブラミド[®]の選択や治療を慎重に行わなければなりません。

- 腎臓の機能が低下している方
- 深部静脈血栓症しんぶじょうみゃくけっせんじょうを起こしやすい方（血栓ができやすいなど）
- 造血の機能が著しく低下している方
- 臓器移植または造血幹細胞移植を受けたことがある方
- 高齢の方
- サリドマイドを服用した時に重篤な過敏症じゅうとく ほっしん（発疹など）が出た方

その他の注意

- レブラミド[®]を投与された濾胞性リンパ腫・辺縁帯リンパ腫の患者さんで、他の悪性腫瘍あくせいしゅようが発現したとの報告があります。心配なことがありましたら、主治医にご相談ください。
- B型肝炎にかかっている方、かかったことのある方は、あらかじめそのことを主治医にお伝えください。

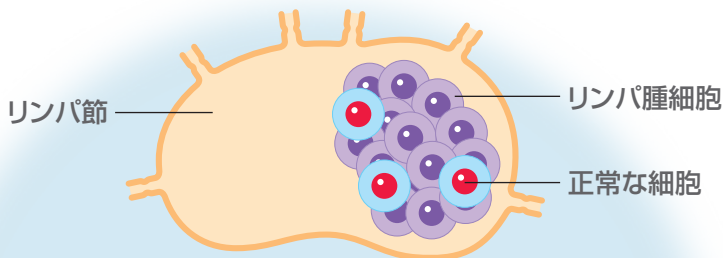
●レブラミド[®]のはたらき

レブラミド[®]はさまざまな作用でリンパ腫細胞を減少させます

レブラミド[®]は、免疫調節薬(イミッズ^{イミッズ})という種類のお薬のひとつです。レブラミド[®]は、リツキシマブ*と併用することで、がん細胞の増殖を抑えたり、がん細胞を攻撃する細胞のはたらきを助ける作用によりがん細胞を減少させ、濾胞性リンパ腫、辺縁帯リンパ腫の進行を抑えます。

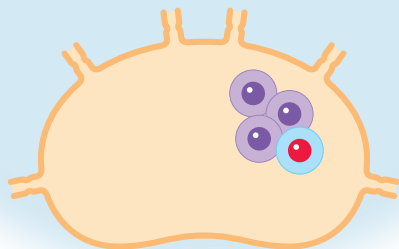
*：抗体医薬品の注射剤

濾胞性リンパ腫・辺縁帯リンパ腫のリンパ節(イメージ図)



リンパ節内にリンパ腫細胞が異常に増えている

レブラミド[®]を服用すると



レブラミド®の飲み方と注意点

レブラミド®は1日1回飲むお薬です

- レブラミド®は、1日1回、時間を決めて、主治医から指示されたお薬のカプセルをコップ1杯程度の水またはぬるま湯で飲んでください。
- お薬はシートから取り出し、噛まずにそのまま飲んでください。
- カプセルを開けてはいけません。



28日間を1サイクルとしてくり返します

通常レブラミド®は1日1回21日間服用、22～28日目はレブラミド®を休薬します。1、8、15、22日目にリツキシマブの点滴を受けます。これを1サイクルとします。2～5サイクルに関してはレブラミド®の服用方法は変わりませんが、リツキシマブは1日目のみ投与します。6サイクル目以降では、レブラミド®のみ服用します。これを最大12サイクルまで繰り返します。



●お薬の飲み方は、主治医の指示に従ってください。

自動車の運転など危険を伴う機械の操作は避けてください

服用する量は、カプセルの種類や数などで調整します

- レブラミド[®]はカプセル剤で、服用量の増減はカプセルの種類や数、服用間隔で調整します。
- お薬の服用をお休みすることもあります。
- 飲み方については、治療の途中で変更になることがありますので、主治医の指示に従ってください。



2.5mg



5mg

主治医から処方された以外のお薬を飲む時は相談してください

他の病院で出されたお薬や薬局で購入したお薬と一緒に服用すると、レブラミド[®]やそのお薬の作用に影響する(作用が増強したり、減弱するなど)場合がありますので、必ず医師、薬剤師などに相談してください。

レブラミド[®]は患者さん以外の方が服用しないように厳重に管理してください

- 保管には十分に注意し、紛失しないようにしてください(紛失した場合には、必ず医師および薬剤師に届け出てください)。
- 子供や患者さん以外の方が誤って飲まないように、きちんと保管してください(患者さん以外の方が誤って飲んだ場合は、医師・薬剤師に連絡してください)。
- お薬は、飲む直前までPTPシートから取り出さずに、直射日光と湿気を避けて室温(1~30℃)で保管してください。
- 飲み残したレブラミド[®]の種類と数を、次の診察時に主治医に伝えてください。
- 管理のために専用のレブメイト[®]キットをご用意しています。

詳しくは、レブメイト[®]ホームページをご覧ください。

<https://www.revmate-japan.jp/patient/compliance/materials.html>

二次元コードはこちら



○レブラミド®治療の主な副作用

症状があらわれたら、主治医、薬剤師、看護師に連絡してください

レブラミド®治療による副作用があらわれた際には、次のような症状がみられることがあります。副作用は早めに対応することが大切ですので、あらかじめ、その症状を理解しておきましょう。

発熱、さむけ



好中球の減少、
白血球の減少、感染症

歯ぐきの出血、鼻血、
青あざが出やすい



血小板の減少

めまい、体がだるい、
動悸、息切れ



貧血

お腹がごろごろする、
お腹が張る



便秘、下痢、腹痛

皮膚のかゆみ、
じんましん



過敏症、発疹

疲れやすい、
だるい



疲労

目がかすむ、
視力低下、
光がまぶしい



白内障



その他、レブラミド®治療により、以下のような重大な副作用があらわれる可能性があります。これらの副作用は、重症化する前に対応することが大切です。症状があらわれたら、次の診察日を待たず、主治医、薬剤師、看護師に連絡してください。

激しい足の痛み、
しびれ、
急激な足のむくみ※



しんぶじょうみやくけっせんししょう
深部静脈血栓症
※片足だけに
みられることが多い

突然の息切れ、
胸の痛み



はいそくせんししょう
肺塞栓症

発熱を伴う発疹、水ぶくれ、
皮膚がはがれ落ちる



じゅうとく
重篤な皮膚障害

全身のむくみ、尿が出ない

しゅうぼうかいしゅうこうぐん
腫瘍崩壊症候群、
重篤な腎障害

息苦しい、から咳

間質性肺疾患

胸の痛み、息切れ、動悸

しんきんこうそく
心筋梗塞、心不全、不整脈

手足のしびれ、痛み

末梢神経障害

だるい、寒がり、動作が遅い

甲状腺機能低下症

吐き気、嘔吐、激しい腹痛

せんこう
消化管穿孔

立ちくらみ、めまい

起立性低血圧

手足や体の硬直、ふるえ、
意識の低下

けいれん
痙攣

片側まひ、頭痛、
しゃべりにくい、意識の低下

脳梗塞、一過性脳虚血発作

皮膚が黄色、吐き気、だるい

肝機能障害、黄疸、
B型肝炎ウイルスの再活性化

意識の低下、しゃべりにくい、
物忘れをする、手足のまひ

進行性多巣性白質脳症

唇・まぶた・舌・口の中・顔・首が
急に腫れる、息苦しい、じんましん

アナフィラキシー、血管浮腫

痛みを伴うリンパ節の腫れ

腫瘍フレア

プロフィール

記入した日： 年 月 日

名前		性別	男性・女性
生年月日	大正・昭和 平成・西暦 年 月 日	年齢	歳
身長 体重	cm kg	血液型	Rh：+・- A・B・O・AB
これまでに かかった病気			
治療中の 他の病気	病名： 薬剤名：		
アレルギー	なし あり()		
私の連絡先	TEL： - -		
緊急連絡先	TEL： - - (続柄)		
主治医の 連絡先	医療機関名： 医師名： TEL： - -		

レブラミド® 治療日記

記入例

記入例を参考に、レブラミド® 治療の記録をつけましょう。

1 サイクル 1～2 週目(5 / 13 ~ 5 / 26)

1 サイクル : 28日間(レブラミド® : 1～21日目まで服用し22～28日目はお休み)

レブラミド® 治療をはじめた日から記入しましょう。

飲んでいるお薬に○をつけましょう。

使ったお薬を記入しましょう。

体温や体重の測定結果を記入しましょう。

月 日	5/13	5/14	5/15	5/16	5/17	5/18	5/19
曜 日	月	火	水	木	金	土	日
レブラミド® (カプセル)	4	4	4	4	4	4	4
	✓						
体 温 (°C)	36.2	36.4	36.2	36.3	36.7	36.5	36.3
体 重 (kg)	63.5	64.0	63.8		63.8	64.5	
発熱、寒気、頭痛	○	○					
下痢、便秘				便秘			
せき							
疲れやすい、だるい							
めまい、動悸、息切れ							
発疹、かゆみ							
手足のむくみ、つばり							
食欲がなくなる							
歯ぐきの出血							
こんな症状はありませんか？							
メ モ 気になること、 主治医に伝えたいことなどを 記入してください。	気になること、主治医に伝えたいことを記入し、通院時に見せましょう。						
	食欲はあり、食事もとれている。						

症状がみられたら、○印や、具体的な症状を記入しましょう。

体温測定


感染症にかかると熱が出ます。そのため、定期的に、体温を測定しましょう。

体重測定

むくみなどにより、急激に体重が増加することがあります。定期的に体重を測定することで、変化に気づくことができます。

いつもとちがうと感じたら、主治医や看護師、薬剤師に相談してください。

レブラミド®の 毎日 日おき 1日1回 4 カプセル
飲み方 服用時間の目安 朝・昼・夜・寝る前

5/20	5/21	5/22	5/23	5/24	5/25	5/26	月 日
月	火	水	木	金	土	日	曜 日
4	4	4	4	4	4	4	レブラミド® (カプセル)  2.5mg 5mg
36.1	36.5	36.3	36.5	36.7	36.2	36.3	体 温 (°C)
	60.5			60.0			体 重 (kg)
		○	○				こんな 症状は ありま せんか ?
					下痢		
○							
							メ モ 気になること、 主治医に伝えたいことなどを 記入してください。

レブラミド®を服用した日は、カプセル数を記入しましょう。

他にも気になる症状があったら記入しましょう。

鼻血

- 記入欄がたりなくなったら、主治医から新しい治療日記を受け取ってください。
- 定期的な検査の結果は、38・39ページの記録用紙に記入し、記録しておきましょう。

(注意) 飲まなかったレブラミド®がある場合は、次回の診察時に主治医に必ず伝えてください。

● レブラミド® 治療日記

サイクル 週目(/ ~ /)

1サイクル：28日間(レブラミド®：1～21日目まで服用し22～28日目はお休み)


月 日	/	/	/	/	/	/	/
曜 日							
レブラミド® (カプセル)							
	2.5mg	5mg					
体 温	(℃)						
体 重	(kg)						
こんな 症状は ありま せんか？	発熱、寒気、頭痛						
	下痢、便秘						
	せき						
	疲れやすい、だるい						
	めまい、動悸、息切れ						
	発疹、かゆみ						
	手足のむくみ、つっぱり						
	食欲がなくなる						
	歯ぐきの出血						
メモ	気になること、 主治医に伝えたいことなどを 記入してください。						

● レブラミド® 治療日記

サイクル

週目(/ ~ /)

1サイクル：28日間(レブラミド®：1～21日目まで服用し22～28日目はお休み)

月 日	/	/	/	/	/	/	/
曜 日							
レブラミド® (カプセル)							
	2.5mg	5mg					
体 温	(℃)						
体 重	(kg)						
こんな 症状は ありま せんか？	発熱、寒気、頭痛						
	下痢、便秘						
	せき						
	疲れやすい、だるい						
	めまい、動悸、息切れ						
	発疹、かゆみ						
	手足のむくみ、つっぱり						
	食欲がなくなる						
	歯ぐきの出血						
メモ	気になること、 主治医に伝えたいことなどを 記入してください。						

● レブラミド® 治療日記

サイクル 週目(/ ~ /)

1サイクル：28日間(レブラミド®：1～21日目まで服用し22～28日目はお休み)

月 日	/	/	/	/	/	/	/
曜 日							
レブラミド® (カプセル)							
	2.5mg	5mg					
体 温	(℃)						
体 重	(kg)						
こんな 症状は ありま せんか？	発熱、寒気、頭痛						
	下痢、便秘						
	せき						
	疲れやすい、だるい						
	めまい、動悸、息切れ						
	発疹、かゆみ						
	手足のむくみ、つっぱり						
	食欲がなくなる						
	歯ぐきの出血						
メモ	気になること、 主治医に伝えたいことなどを 記入してください。						

● レブラミド[®] 治療日記

サイクル

週目(/ ~ /)

1サイクル：28日間(レブラミド[®]：1～21日目まで服用し22～28日目はお休み)

月 日	/	/	/	/	/	/	/
曜 日							
レブラミド [®] (カプセル)							
	2.5mg	5mg					
体 温	(℃)						
体 重	(kg)						
こんな 症状は ありま せんか？	発熱、寒気、頭痛						
	下痢、便秘						
	せき						
	疲れやすい、だるい						
	めまい、動悸、息切れ						
	発疹、かゆみ						
	手足のむくみ、つっぱり						
	食欲がなくなる						
	歯ぐきの出血						
メモ	気になること、 主治医に伝えたいことなどを 記入してください。						

● レブラミド® 治療日記

サイクル

週目(/ ~ /)

1サイクル：28日間(レブラミド®：1～21日目まで服用し22～28日目はお休み)

月 日	/	/	/	/	/	/	/
曜 日							
レブラミド® (カプセル)							
	2.5mg	5mg					
体 温	(℃)						
体 重	(kg)						
こんな 症状は ありま せんか？	発熱、寒気、頭痛						
	下痢、便秘						
	せき						
	疲れやすい、だるい						
	めまい、動悸、息切れ						
	発疹、かゆみ						
	手足のむくみ、つっぱり						
	食欲がなくなる						
	歯ぐきの出血						
メモ	気になること、 主治医に伝えたいことなどを 記入してください。						

● レブラミド® 治療日記

サイクル

週目(/ ~ /)

1サイクル：28日間(レブラミド®：1～21日目まで服用し22～28日目はお休み)

月 日	/	/	/	/	/	/	/
曜 日							
レブラミド® (カプセル)							
	2.5mg	5mg					
体 温	(℃)						
体 重	(kg)						
こんな 症状は ありま せんか？	発熱、寒気、頭痛						
	下痢、便秘						
	せき						
	疲れやすい、だるい						
	めまい、動悸、息切れ						
	発疹、かゆみ						
	手足のむくみ、つっぱり						
	食欲がなくなる						
	歯ぐきの出血						
メモ	気になること、 主治医に伝えたいことなどを 記入してください。						

● レブラミド® 治療日記

サイクル 週目(/ ~ /)

1サイクル：28日間(レブラミド®：1～21日目まで服用し22～28日目はお休み)

月 日	/	/	/	/	/	/	/
曜 日							
レブラミド® (カプセル)							
	2.5mg	5mg					
体 温	(℃)						
体 重	(kg)						
こんな 症状は ありま せんか？	発熱、寒気、頭痛						
	下痢、便秘						
	せき						
	疲れやすい、だるい						
	めまい、動悸、息切れ						
	発疹、かゆみ						
	手足のむくみ、つっぱり						
	食欲がなくなる						
	歯ぐきの出血						
メモ	気になること、 主治医に伝えたいことなどを 記入してください。						

● レブラミド® 治療日記

サイクル 週目(/ ~ /)

1サイクル：28日間(レブラミド®：1～21日目まで服用し22～28日目はお休み)

月 日	/	/	/	/	/	/	/
曜 日							
レブラミド® (カプセル)							
	2.5mg	5mg					
体 温	(℃)						
体 重	(kg)						
こんな 症状は ありま せんか？	発熱、寒気、頭痛						
	下痢、便秘						
	せき						
	疲れやすい、だるい						
	めまい、動悸、息切れ						
	発疹、かゆみ						
	手足のむくみ、つっぱり						
	食欲がなくなる						
	歯ぐきの出血						
メモ	気になること、 主治医に伝えたいことなどを 記入してください。						

● レブラミド® 治療日記

サイクル 週目(/ ~ /)

1サイクル：28日間(レブラミド®：1～21日目まで服用し22～28日目はお休み)

月 日	/	/	/	/	/	/	/
曜 日							
レブラミド® (カプセル)							
	2.5mg	5mg					
体 温	(℃)						
体 重	(kg)						
こんな 症状は ありま せんか？	発熱、寒気、頭痛						
	下痢、便秘						
	せき						
	疲れやすい、だるい						
	めまい、動悸、息切れ						
	発疹、かゆみ						
	手足のむくみ、つっぱり						
	食欲がなくなる						
	歯ぐきの出血						
メモ	気になること、 主治医に伝えたいことなどを 記入してください。						

● レブラミド® 治療日記

サイクル 週目(/ ~ /)

1サイクル：28日間(レブラミド®：1～21日目まで服用し22～28日目はお休み)

月 日	/	/	/	/	/	/	/
曜 日							
レブラミド® (カプセル)							
	2.5mg	5mg					
体 温	(℃)						
体 重	(kg)						
こんな 症状は ありま せんか？	発熱、寒気、頭痛						
	下痢、便秘						
	せき						
	疲れやすい、だるい						
	めまい、動悸、息切れ						
	発疹、かゆみ						
	手足のむくみ、つっぱり						
	食欲がなくなる						
	歯ぐきの出血						
メモ	気になること、 主治医に伝えたいことなどを 記入してください。						

● レブラミド® 治療日記

サイクル

週目(/ ~ /)

1サイクル：28日間(レブラミド®：1～21日目まで服用し22～28日目はお休み)

月 日	/	/	/	/	/	/	/
曜 日							
レブラミド® (カプセル)							
	2.5mg	5mg					
体 温	(℃)						
体 重	(kg)						
こんな 症状は ありま せんか？	発熱、寒気、頭痛						
	下痢、便秘						
	せき						
	疲れやすい、だるい						
	めまい、動悸、息切れ						
	発疹、かゆみ						
	手足のむくみ、つっぱり						
	食欲がなくなる						
	歯ぐきの出血						
メモ	気になること、 主治医に伝えたいことなどを 記入してください。						

● レブラミド® 治療日記

サイクル

週目(/ ~ /)

1サイクル：28日間(レブラミド®：1～21日目まで服用し22～28日目はお休み)

月 日	/	/	/	/	/	/	/
曜 日							
レブラミド® (カプセル)							
	2.5mg	5mg					
体 温	(℃)						
体 重	(kg)						
こんな 症状は ありま せんか？	発熱、寒気、頭痛						
	下痢、便秘						
	せき						
	疲れやすい、だるい						
	めまい、動悸、息切れ						
	発疹、かゆみ						
	手足のむくみ、つっぱり						
	食欲がなくなる						
	歯ぐきの出血						
メモ	気になること、 主治医に伝えたいことなどを 記入してください。						

● 検査結果の記録

● 通院時に先生に聞いて記入しましょう。

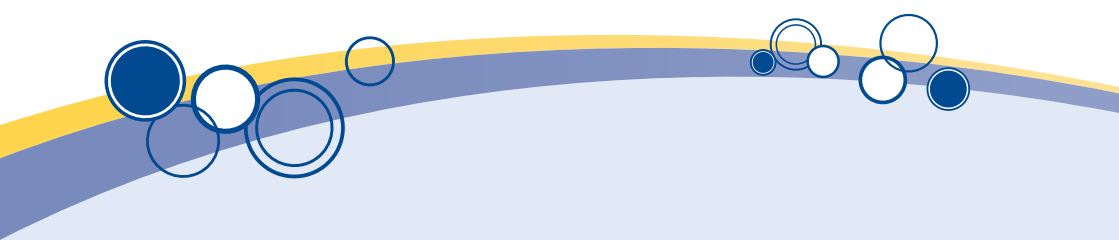
月 日	/	/	/	/	/	/
曜 日						
乳酸脱水素酵素：LDH(U/L)						
可溶性IL-2レセプター：IL-2(U/mL)						
クレアチニン：Cr(mg/dL)						
ヘモグロビン：Hb(g/dL)						
白血球数：WBC(/ μ L)						
血小板数：PLT($\times 10^4$ / μ L)						

メモ



月 日	/	/	/	/	/	/
曜 日						
乳酸脱水素酵素：LDH(U/L)						
可溶性IL-2レセプター：IL-2(U/mL)						
クレアチニン：Cr(mg/dL)						
ヘモグロビン：Hb(g/dL)						
白血球数：WBC(/ μ L)						
血小板数：PLT($\times 10^4$ / μ L)						

メモ



医療機関名：